

ROMPEN-RED

298584 TRENT-WAY-JS ROMPEN-RED-ET

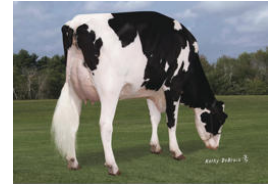
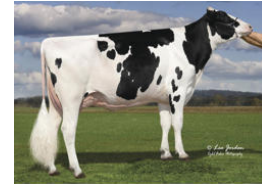
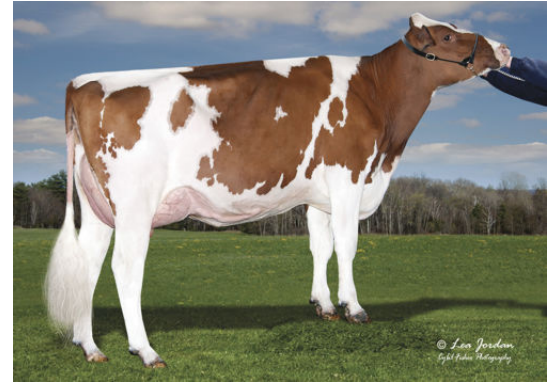
Altuve × VG-86 Splendid × VG-87 Silver × EX-90 Numero Uno

Trent-Way-Js Redgirl-Red-ET VG-86

02-00 305 10.265 4,5 458 3,3 342

Y-Whisper Silver Rival-ET VG-87

| | | | |
|--------------|--------------|-----|------------|
| Töchter | 0 | RZG | 152 |
| Herden | 0 | RZM | 131 |
| Milch kg | +1459 | RZS | 118 |
| Fett % | -0,08 | RZN | 118 |
| Fett kg | +51 | RZR | 108 |
| Eiweiß % | -0,12 | RZE | 148 |
| Eiweiß kg | +39 | MTY | 127 |
| SCR | | KOE | 101 |
| Melkbarkeit | 106 | FUN | 114 |
| Geburten | 114 | EUT | 146 |
| Kappa Kasein | BB | aAa | 234 |
| Beta Kasein | A1A2 | | |



Roter Altuve-Sohn, Nr. 3 nach RZE (RZE 148)

Seltene Kombination aus Gesamtzuchtwert, Exterieur, Milchmenge und Sekundärmerkmalen

| | | -2 | 0 | 1 | 2 | |
|---------------------------------|------------|----|---|---|---|-----------------|
| Größe | klein | | | | | 2.03 groß |
| Stärke | schwach | | | | | 0.43 stark |
| Körpertiefe | wenig | | | | | 0.69 viel |
| Milchcharakter | wenig | | | | | 2.05 viel |
| Beckenneigung | ansteigend | | | | | -1.01 abfallend |
| Beckenbreite | schmal | | | | | 0.87 breit |
| Hinterbeinwinkelung | steil | | | | | 0.31 gewinkelt |
| Hinterbeinstellung | hackeneng | | | | | 1.68 parallel |
| Klauenwinkel | flach | | | | | 1.61 hoch |
| Fundamentzuchtwert | niedrig | | | | | 1.90 hoch |
| Vordereuteraufhängung | lose | | | | | 3.06 fest |
| Hintereuterhöhe | niedrig | | | | | 3.97 hoch |
| Hintereuterbreite | schmal | | | | | 3.10 breit |
| Zentralband | schwach | | | | | 1.69 stark |
| Eutertiefe | tief | | | | | 2.92 hoch |
| Strichplatzierung vorne | außen | | | | | 1.40 innen |
| Strichplatzierung hinten | außen | | | | | 1.24 innen |
| Strichlänge | kurz | | | | | 0.41 lang |