

# DIVERSE

509790 WELCOME SOLUTION DIVERSE-ET

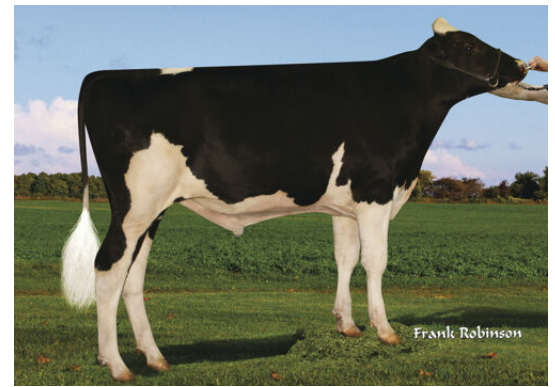
Solution × Modesty × Supershot

Welcome Modesty Desiree-ET GP-80

02-01 336 14.724 3.9 569 2.9 425

Welcome Supersht Diamond-ET VG-85

Töchter	<b>0</b>	RZG	<b>146</b>
Herden	<b>0</b>	RZ€	<b>1947</b>
M-lbs	<b>553</b>	RZM	<b>119</b>
Fett %	<b>0,07</b>	RZE	<b>117</b>
Fett lbs	<b>42</b>	RZN	<b>132</b>
Eiweiß %	<b>0,01</b>	RZR	<b>117</b>
Eiweiß lbs	<b>19</b>	RZS	<b>115</b>
TPI	<b>2553</b>	Melkbarkeit	<b>102</b>
NM\$	<b>665</b>	aAa	<b>234</b>
SCR	<b>0.0</b>	Kappa Kasein	<b>AB</b>
PL	<b>5,9</b>	Beta Kasein	<b>A2A2</b>
DPR	<b>1,8</b>		
Geburten (% Schweregeb.)	<b>2,0</b>		
SCS (Zellzahl)	<b>2,72</b>		



		-2	0	1	2	
PTAT						0.00
EUTER						0.67
FUNDAMENT						0.23
KÖRPER						-0.64
MILCHTYP						-1.90
Größe	klein					-0.23 groß
Stärke	schwach					-1.19 stark
Körpertiefe	wenig					-1.81 viel
Milchcharakter	wenig					-0.95 viel
Beckenneigung	ansteigend					0.99 abfallend
Beckenbreite	schmal					-0.17 breit
Hinterbeinwinkelung	steil					0.66 gewinkelt
Hinterbeinstellung	hackeneng					-0.22 parallel
Klauenwinkel	flach					0.28 hoch
Fundamentzuchtwert	niedrig					0.28 hoch
Vordereuteraufhängung	lose					1.43 fest
Hintereuterhöhe	niedrig					0.12 hoch
Hintereuterbreite	schmal					-0.27 breit
Zentralband	schwach					-0.24 stark
Eutertiefe	tief					1.61 hoch
Strichplatzierung vorne	außen					0.51 innen
Strichplatzierung hinten	außen					0.36 innen
Strichlänge	kurz					-0.34 lang