

RONALD RF

509087 TRENT-WAY-JS RONALD-ET

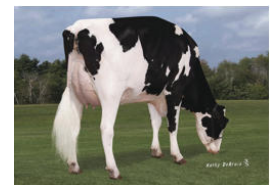
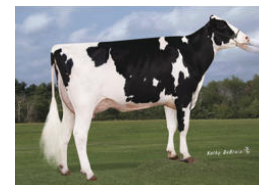
Salvatore × EX-94 Silver × EX-90 Numero Uno × EX-90 Super

Y-Whisper Silver Royalty-ET EX-94

05-03 305 12.968 4.6 593 3.4 443

Morningview Uno Regina-ET EX-91

| | | | |
|--------------------------|--------------|--------------|-------------|
| Töchter | 1600 | RZG | 139 |
| Herden | 635 | RZ€ | 1425 |
| M-lbs | 616 | RZM | 119 |
| Fett % | -0,01 | RZE | 127 |
| Fett lbs | +21 | RZN | 126 |
| Eiweiß % | +0,03 | RZR | 115 |
| Eiweiß lbs | +28 | RZS | 120 |
| TPI | 2613 | Melkbarkeit | 104 |
| NM\$ | 598 | aAa | 243 |
| SCR | 0,5 | Kappa Casein | BB |
| PL | 6,4 | Beta Casein | A1A1 |
| DPR | 1,2 | | |
| Geburten (% Schweregeb.) | 2,0 | | |
| SCS (Zellzahl) | 2,68 | | |



| | | -2 | 0 | 1 | 2 | |
|--------------------------|------------|----|---|---|---|-----------------|
| PTAT | | | | | | 1.56 |
| EUTER | | | | | | 1.91 |
| FUNDAMENT | | | | | | 1.36 |
| KÖRPER | | | | | | -0.35 |
| MILCHTYP | | | | | | -0.17 |
| Größe | klein | | | | | 1.53 groß |
| Stärke | schwach | | | | | -0.46 stark |
| Körpertiefe | wenig | | | | | -0.20 viel |
| Milchcharakter | wenig | | | | | 0.72 viel |
| Beckenneigung | ansteigend | | | | | 0.62 abfallend |
| Beckenbreite | schmal | | | | | -0.10 breit |
| Hinterbeinwinkelung | steil | | | | | -1.63 gewinkelt |
| Hinterbeinstellung | hackeneng | | | | | 1.67 parallel |
| Klauenwinkel | flach | | | | | 2.42 hoch |
| Fundamentzuchtwert | niedrig | | | | | 1.56 hoch |
| Vordereuter | lose | | | | | 2.78 fest |
| Hintereuterhöhe | niedrig | | | | | 3.10 hoch |
| Zentralband | schwach | | | | | -0.21 stark |
| Hintereuterbreite | schmal | | | | | 1.12 breit |
| Eutertiefe | tief | | | | | 2.92 hoch |
| Strichplatzierung vorne | außen | | | | | 1.37 innen |
| Strichplatzierung hinten | außen | | | | | 0.37 innen |
| Strichlänge | kurz | | | | | -1.09 lang |