

REEVE-RED

298456 MR STONE-FRONT REEVE-RED-ET

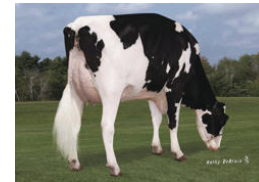
Salvatore × VG-87 Silver × EX-90 Numero Uno × EX-90

Super

Y-Whisper Silver Regal-ET VG-87

Morningview Uno Regina-ET EX-90

Töchter	208	RZG	139
Herden	91	RZ€	1575
M-lbs	485	RZM	135
Fett %	+0,11	RZE	117
Fett lbs	+49	RZN	109
Eiweiß %	+0,06	RZR	114
Eiweiß lbs	+32	RZS	119
TPI	2576	Melkbarkeit	95
NM\$	425	aAa	234
SCR	2,3	Kappa Casein	AE
PL	2,9	Beta Casein	A1A2
DPR	1,1		
Geburten (% Schweregeb.)	2,0		
SCS (Zellzahl)	2,74		



		-2	0	1	2	
PTAT						1.40
EUTER						0.97
FUNDAMENT						0.32
KÖRPER						2.87
MILCHTYP						0.67
Größe	klein					3.09 groß
Stärke	schwach					2.44 stark
Körpertiefe	wenig					1.93 viel
Milchcharakter	wenig					-0.07 viel
Beckenneigung	ansteigend					0.70 abfallend
Beckenbreite	schmal					1.28 breit
Hinterbeinwinkelung	steil					-1.16 gewinkelt
Hinterbeinstellung	hackeneng					1.28 parallel
Klauenwinkel	flach					2.31 hoch
Fundamentzuchtwert	niedrig					0.80 hoch
Vordereuter	lose					1.99 fest
Hintereuterhöhe	niedrig					1.70 hoch
Zentralband	schwach					0.47 stark
Hintereuterbreite	schmal					1.58 breit
Eutertiefe	tief					1.70 hoch
Strichplatzierung vorne	außen					1.04 innen
Strichplatzierung hinten	außen					1.07 innen
Strichlänge	kurz					0.41 lang