

# DIAMONDBACK RF

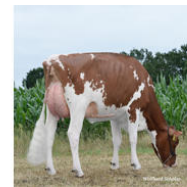
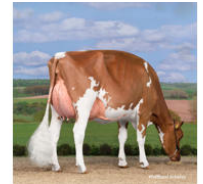
507881 MR D APPLE DIAMONDBACK

Doorman × EX-94 Talent × EX-96 Regiment-Red × EX-95 Durham

Ms Delicious Apple-Red-ET EX-94

Khw Regiment Apple-Red-ET EX-96

Töchter	<b>13073</b>	RZG	<b>105</b>
Herden	<b>3829</b>	RZ€	<b>-199</b>
M-lbs	<b>-449</b>	RZM	<b>90</b>
Fett %	<b>-0,03</b>	RZE	<b>137</b>
Fett lbs	<b>-25</b>	RZN	<b>106</b>
Eiweiß %	<b>+0,04</b>	RZR	<b>93</b>
Eiweiß lbs	<b>-2</b>	RZS	<b>88</b>
TPI	<b>1861</b>	Melkbarkeit	<b>99</b>
NM\$	<b>-300</b>	aAa	<b>351</b>
SCR	<b>1,7</b>	Kappa Casein	<b>AB</b>
PL	<b>-0,2</b>	Beta Casein	<b>A1A2</b>
DPR	<b>-2,8</b>		
Geburten (% Schweregeb.)	<b>4,0</b>		
SCS (Zellzahl)	<b>3,14</b>		



		-2	0	1	2	
PTAT						2.43
EUTER						1.96
FUNDAMENT						1.44
KÖRPER						1.51
MILCHTYP						1.77
Größe	klein					1.84 groß
Stärke	schwach					1.75 stark
Körpertiefe	wenig					2.04 viel
Milchcharakter	wenig					1.56 viel
Beckenneigung	ansteigend					-0.20 abfallend
Beckenbreite	schmal					2.35 breit
Hinterbeinwinkelung	steil					-0.37 gewinkelt
Hinterbeinstellung	hackeneng					2.43 parallel
Klauenwinkel	flach					2.61 hoch
Fundamentzuchtwert	niedrig					1.46 hoch
Vordereuter	lose					2.80 fest
Hintereuterhöhe	niedrig					3.57 hoch
Zentralband	schwach					0.99 stark
Hintereuterbreite	schmal					2.52 breit
Eutertiefe	tief					0.86 hoch
Strichplatzierung vorne	außen					1.05 innen
Strichplatzierung hinten	außen					1.00 innen
Strichlänge	kurz					0.62 lang