

BARCLAY

509444 PENN-ENGLAND BARCLAY-ET

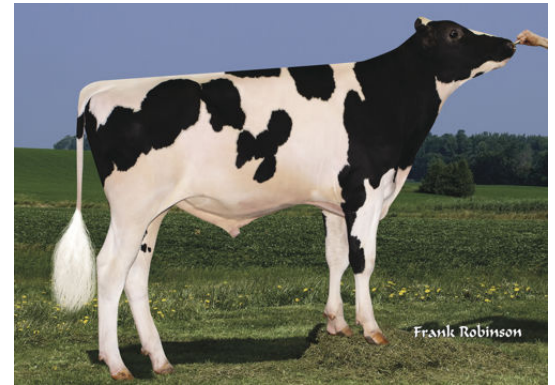
Big Bubba × EX-91 Rubicon × EX-90 Super × EX-92 Baxter

England-Ammon Rcn Bianca-ET EX-91

03-11 365 15.844 4.3 688 3.3 522

Richmond-Fd S Barbara-ET EX-90

Töchter	532	RZG	150
Herden	111	RZ€	2148
M-lbs	1498	RZM	153
Fett %	+0,17	RZE	123
Fett lbs	+107	RZN	110
Eiweiß %	+0,04	RZR	107
Eiweiß lbs	+58	RZS	102
TPI	2915	Melkbarkeit	102
NM\$	932	aAa	342
SCR	1,4	Kappa Kasein	BE
PL	2,6	Beta Casein	A1A2
DPR	-1,1		
Geburten (% Schweregeb.)	2,0		
SCS (Zellzahl)	3,03		



		-2	0	1	2	
PTAT						1.41
EUTER						1.52
FUNDAMENT						0.35
KÖRPER						-1.31
MILCHTYP						0.61
Größe	klein					0.92 groß
Stärke	schwach					-0.58 stark
Körpertiefe	wenig					0.37 viel
Milchcharakter	wenig					2.71 viel
Beckenneigung	ansteigend					0.73 abfallend
Beckenbreite	schmal					0.80 breit
Hinterbeinwinkelung	steil					0.77 gewinkelt
Hinterbeinstellung	hackeneng					-0.06 parallel
Klauenwinkel	flach					0.15 hoch
Fundamentzuchtwert	niedrig					0.73 hoch
Vordereuter	lose					0.70 fest
Hintereuterhöhe	niedrig					2.73 hoch
Zentralband	schwach					1.82 stark
Hintereuterbreite	schmal					2.60 breit
Eutertiefe	tief					0.29 hoch
Strichplatzierung vorne	außen					0.97 innen
Strichplatzierung hinten	außen					1.73 innen
Strichlänge	kurz					0.43 lang