

DIAMONDBACK RF

507881 MR D APPLE DIAMONDBACK

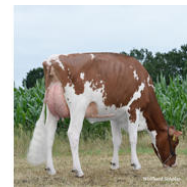
Doorman × EX-94 Talent × EX-96 Regiment-Red × EX-95 Durham

Ms Delicious Apple-Red-ET EX-94

07-02 365 21.097 4,0 836 3,1 646

KHW Regiment Apple-Red EX-96

Töchter	10774	RZG	110
Herden	3291	RZ€	2
Milch lbs	-395	RZM	94
Fett %	-0,04	RZE	139
Fett lbs	-25	RZN	109
Eiweiß %	+0,04	RZR	93
Eiweiß lbs	-1	RZS	89
TPI	1886	Melkbarkeit	99
NM\$	-254	aAa	351
SCR	1,3	Kappa Kasein	AB
PL	-0,1	Beta Casein	A1A2
DPR	-2,7		
Geburten (% Schweregeb.)	4,0		
SCS (Zellzahl)	3,11		



Der Bulle, der Schausieger macht!

Exterieurvererber aus der Regiment Apple EX-96 Familie

Guter Befruchter

		-2	0	1	2	
PTAT					>	2.47
EUTER						1.93
FUNDAMENT						1.41
KÖRPER						1.58
MILCHTYP						1.77
Größe	klein					1.95 groß
Stärke	schwach					1.83 stark
Körpertiefe	wenig				>	2.13 viel
Milchcharakter	wenig					1.59 viel
Beckenneigung	ansteigend					-0.23 abfallend
Beckenbreite	schmal				>	2.32 breit
Hinterbeinwinkelung	steil					-0.52 gewinkelt
Hinterbeinstellung	hackeneng				>	2.39 parallel
Klauenwinkel	flach				>	2.64 hoch
Fundamentzuchtwert	niedrig					1.47 hoch
Vordereuteraufhängung	lose				>	2.74 fest
Hintereuterhöhe	niedrig				>	3.59 hoch
Hintereuterbreite	schmal				>	2.59 breit
Zentralband	schwach					1.03 stark
Eutertiefe	tief					0.81 hoch
Strichplatzierung vorne	außen					1.08 innen
Strichplatzierung hinten	außen					1.01 innen
Strichlänge	kurz					0.70 lang