

Diverse

509790 WELCOME SOLUTION DIVERSE-ET

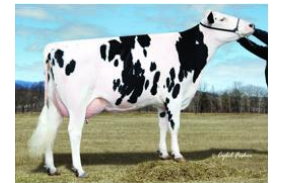
Solution × GP-80 Modesty × VG-85 Supershot × GP-83

Jackman

Welcome Modesty Desiree GP-80

Welcome Supersht Diamond-ET VG-85

Töchter	0	RZG	156
Herden	0	RZM	130
Milch kg	+1040	RZS	125
Fett %	+0,25	RZN	140
Fett kg	+68	RZR	119
Eiweiß %	-0,06	RZE	123
Eiweiß kg	+29	Milchtyp	101
SCR		Körper	104
Melkbarkeit	105	Fund.	120
Geburten	112	Euter	120
Kappa Kasein	AB	aAa	234
Beta Kasein	A2A2		



Nr.1 Nutzungsdauer-Bulle, RZN 140

Fitnessvererber mit starkem Exterieur aus tiefer Kuhfamilie

		-2	0	1	2	
Größe	klein					-0.08 groß
Stärke	schwach					-0.62 stark
Körpertiefe	wenig					-0.94 viel
Milchcharakter	wenig					-0.25 viel
Beckenneigung	ansteigend					0.64 abfallend
Beckenbreite	schmal					-0.41 breit
Hinterbeinwinkelung	steil					0.28 gewinkelt
Hinterbeinstellung	hackeneng					0.58 parallel
Klauenwinkel	flach					0.36 hoch
Fundamentzuchtwert	niedrig					0.73 hoch
Vordereuteraufhängung	lose					1.14 fest
Hintereuterhöhe	niedrig					0.73 hoch
Hintereuterbreite	schmal					0.67 breit
Zentralband	schwach					-0.35 stark
Eutertiefe	tief					1.15 hoch
Strichplatzierung vorne	außen					0.17 innen
Strichplatzierung hinten	außen					-0.06 innen
Strichlänge	kurz					0.16 lang