

RAMPAGE

608830 KAR-LINN REESES RAMPAGE

Biver × EX-93 Wonderment × EX-91 Supreme × EX-90

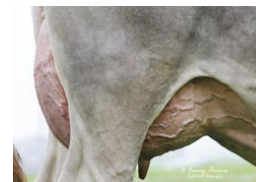
Banker

Kar-Linn Wondrmnt Reese ET EX-93

03-09 354 11.830 4,8 570 3,5 412

Kar-Linn Supreme Reagan EX-91

Töchter	0	GZW	100
Herden	0	ZZ	97
Milch kg	+103	ND	94
Fett %	-0,04	Exterieur	122
Fett kg	+1	Rahmen	129
Eiweiß %	+0,00	Becken	117
Eiweiß kg	+4	Fundament	96
MW	102	Euter	121
SCR	3,5	PPR	57
Kappa Kasein	BB	aAa	
Beta Kasein	A2A2		



		-2	0	1	2		
Größe	klein					2.30	groß
Stärke	schwach					0.50	stark
Milchcharakter	wenig					0.60	viel
Beckenneigung	ansteigend					1.20	abfallend
Beckenbreite	schmal					0.70	breit
Hinterbeinwinkelung	steil					0.50	gewinkelt
Hinterbeinstellung	hackeneng					0.10	parallel
Klauenwinkel	flach					0.20	hoch
Vordereuter	lose					0.80	fest
Hintereuterhöhe	niedrig					0.80	hoch
Hintereuterbreite	schmal					0.60	breit
Zentralband	schwach					0.00	stark
Euterboden	tief					0.20	hoch
Strichplatzierung vorne	außen					0.90	innen
Strichlänge	kurz					-1.60	lang